



ערכת קפה

כירת גז דגם AP3569

הוראות שימוש והפעלה כירת גז

עם מיכל גז מסוג בוטאן נקב ח"פ בתכולה של 190 גרם



דגשים כללים:

- יש לקרוא בעיון את הוראות ההפעלה לפני השימוש
- יש לשמור הנחיות אלו להפעלה עתידית של כירת הגז
- כירת הגז מיועדת לשימוש עם מיכל נקב ח"פ מסוג בוטאן בתכולה של 190 גרם
- צריכת גז ממוצעת הינה 84 גרם לשעת עבודה - הספק 1.1KW
- כאשר יש מיכל מנוקב בגוף כירת הגז יש להוביל/להניח/להפעיל במצב מאוזן בלבד
- יש להרחיק את כירת הגז ממקור חום ולהפעילה בשטחים פתוחים בלבד
- כירת הגז נועדה לשימוש מחוץ למקומות סגורים באזורים מאווררים
- הפעלת כירת הגז תתבצע במרחק של לפחות 1.5 מטר (מכל צד) ממשטחים/קירות/תקרה
- לפני נקירה של מיכל חדש, יש לוודא כי הברז סגור היטב,
- כמו כן, יש לבדוק את שלמות האטם הנמצא בתחתית השסתום במרכז החלק הפנימי של בית כירת הגז
- יש להיזהר ממגע במשטחים חמים העלולים לגרום לכוויה
- אם קיים חשד לדליפה מהמכשיר (ריח גז) יש להוציא את כירת הגז למקום מאוורר היטב, הרחק מחום ואש ורק שם לטפל בדליפה
- אין לאתר דליפה על ידי אש, אלא רק באמצעות מים וסבון
- אין לבצע כל שינוי בכירת הגז, כל טיפול בכירת הגז יעשה על ידי טכנאי מוסמך בלבד
- החלפת מיכל גז תתבצע במקום מאוורר בלבד והרחק מאש דולקת
- אין להשתמש בכירת הגז במידה והאטם לא נמצא או לא תקין!
- קוטר נחיר 25 מ"מ
- אין להזיז את המכשיר כאשר מופעל
- יש לאחסן את הכירה במקום נקי ויבש



אזהרה!

יש להרחיק מחפצים דליקים בעת השימוש
אין לבצע החלפת מיכל בקרבת אש
אין להניח כלי הרחב מקוטר בסיס הכירה

חלקי המוצר:



סח/ברד לקביעת עוצמת האש

מבער

עיצוב מונע החלקה

מנגנון להחזקת מיכל הגז

הוראות שימוש:

1. יש להשתמש במיכל גז 190 גרם מסוג בוטאן לחץ ישיר
2. לפני השימוש יש לוודא שהברז סגור היטב על ידי סיבוב עם כיוון השעון
3. הכנס מיכל חדש כאשר הראש מופנה כלפי מעלה
4. הברז בעדינות את ראש הכירה לבית הכירה, הקפד עם השמע קול הנקירה של מיכל הגז להבריג עד הסוף
5. בפעולה זו מתבצעת חדירת הנוקר אל תוך מיכל הגז ודרכו יזרום הגז לכיוון הראש ויצא מהמבער
6. הנח את כירת הגז על משטח יציב וודא כי אין רוחות חזקות ישירות על כירת הגז
7. הכן אמצעי הדלקה, פתח את הברז על ידי סיבוב כנגד כיוון השעון ובו זמנית קרב את אמצעי ההדלקה אל חרירי המבער עד למגע עם הגז - להבה כחולה ואחידה צריכה לבעור
8. בגמר השימוש יש לסגור את הברז היטב
9. אין להפריד את המנגנון להחזקת מיכל הגז אלא בגמר הגז במיכל בלבד
10. אין להניח כלי הרחב מקוטר הבסיס!



סוג גז: גז ב"מ לחץ ישיר
 היבואן: פרומו פולו בע"מ
 כתובת: המלאכה 29, א.ת. פולג
 נתניה
 ח"ס: 512238973
 סוג א' | ארץ ייצור: סין
 יצרן: SHENZHEN QUANRONG
 TECHNOLOGY CO.,LTD
 כתובת יצרן: Fuyong street, Bao'An
 District, Shenzhen



דגם AP3569

סוג גז: גפ"מ לחץ ישיר

היבואן: פרומו פולו בע"מ

כתובת: המלאכה 29, א.ת פולג

נתניה

ח"פ: 512238973

סוג א' | ארץ ייצור: סין

יצרן: SHENZHEN QUANRONG

TECHNOLOGY CO.,LTD

כתובת יצרן: Fuyong street, Bao'An

District, Shenzhen

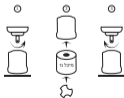
אין להניח כלי הרחב מקוטר הבסיס!



אין להזיז את המכשיר כאשר מופעל

יש לאחסן את הכירה במקום נקי ויבש

- שימוש בכירת גז זו יתבצע עם מיכל גז נקוב
- ח"פ 190 גרם מסוג בוטאן
- השימוש במקום מאוורר בלבד מחוץ לבניינים
- יש לקרוא את הוראות השימוש לפני ההפעלה
- אין לבצע כל שינוי בכירת גז טיפול בכירה יעשה על ידי טכנאי מוסמך בלבד
- זהירות: חלקים נגישים עשויים להיות חמים מאד, יש להרחיק ילדים מהמכשיר ויש להימנע מנגע במשטחים חמים העלולים לגרום לכוויות
- החלפת מיכל גז תתבצע במקום מאוורר בלבד והרחק מאש דולקת
- אין להחליף מיכל גז לפני שהתרוקן לגמרי
- לפני הכנסת מיכל חדש
- ודא כי הברז סגור היטב
- גודל נחיר 25 מ"מ



צריכת גז ממוצעת הינה 84 גרם לשעת עבודה

הספק 1.1KW